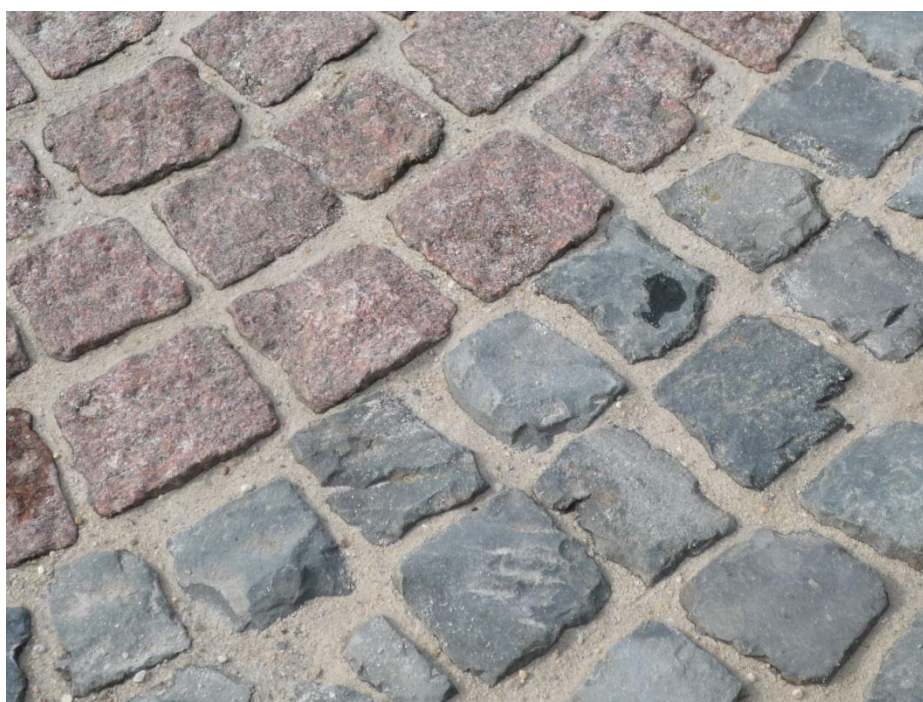


# GeoRapid

Hét polymeer-voegmateriaal voor (natuursteen)bestrating en tegelvloeren in een flexibele onderconstructie.

GeoRapid is de oplossing voor alle bestratingsoppervlakken en tegelvloeren in een flexibele opbouw, zoals opritten, parkeerplaatsen, voetgangersgebied of voetpaden en terrassen in openbare ruimte en op privé terrein.



GeoRapid is leverbaar voor zowel natuursteenbestrating met grote voegbreedte als voor beton en gebakken straatstenen met kleinere voegbreedte. Het is geschikt voor zowel aanleg van nieuwe bestratingen als voor onderhoud van bestaande bestratingen. GeoRapid biedt een aantal onderscheidende voordelen:

- **blijvend flexibel en stabiel**
- **reduceert onkruidgroei in de voegen**
- **stabiliseert de bestrating**
- **wordt niet uitgespoeld**
- **veroorzaakt geen verkleuring van het bestratingsmateriaal**
- **optische uitstraling van zand of splitvoeg**
- **wordt gebruiksgereed geleverd**
- **mengen niet nodig**
- **stoft niet en is milieuvriendelijk**

# Voegen doe je zelf, met GeoRapid

## Verwerkingsvoorschriften:

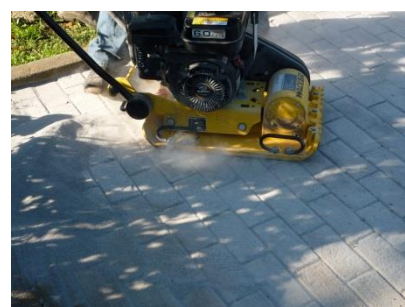
1

Droog invegen  
Oppervlak van stenen en de voegen moeten droog en schoon zijn  
Kleine vlakken tegelijk invegen om ontmenging te voorkomen



2

Gelijkmatig en zorgvuldig verdichten met een trilplaat, roltriller of rubber hamer (bij tegels of kleine oppervlakken)



3

Oppervlak na verdichten grondig schoonvegen  
Indien nodig voegen navullen tot ca. 3-5mm onder steenoppervlak



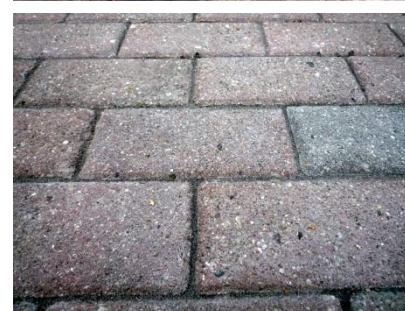
4

Met water besproeien (broezen) tot de voeg met water verzadigd is  
Daarbij van onder naar boven werken en materiaalresten in de voeg spoelen  
Kleine vlakken tegelijk bewerken (20-30m<sup>2</sup>), binnen 5 minuten twee maal broezen



5

Laten drogen en klaar...  
GeoRapid moet, om goed uit te harden, volledig drogen  
Bij regen na aanbrengen moet het oppervlak afgedekt worden gedurende de eerste 3 uur  
Bij droog weer niet afdekken, zodat de voeg goed drogen kan  
De bestrating kan na 1 dag opengesteld worden voor voetgangers, na 5 dagen voor verkeer



## Voegen doe je snel, met GeoRapid

Bij nieuwe bestrating dienen de voegen over de gehele hoogte gevuld te worden. Voegen van bestaande bestrating dienen met hogedruk ca. 4cm leeggeblazen te worden en stenen/voeg dienen gereinigd te worden indien nodig.

De opbouw van de bestrating dient aangepast te zijn aan de bestrating en de onderconstructie dient goed verdicht te zijn. Als straatlaag geen stabilisatie of cement gebonden materiaal gebruiken, aangezien dat niet meer getrild kan worden en de voegvulling onvoldoende verdicht wordt.

### Materiaalbehoefte

Per liter voeg ca. 1,6kg GeoRapid

Voor betonstraatstenen 10x20 bij 4mm voeg	ca. 1kg/m <sup>2</sup> *
...straatbakstenen df 21x7 bij 4mm voeg	ca. 1,2kg/m <sup>2</sup> *
...kleinplaveisel 9/11 bij 10-15mm voeg	ca. 3 kg/m <sup>2</sup> *
...keien 15/17 bij 10-15mm voeg	ca. 3kg/m <sup>2</sup> *
...tegels 40x40 bij 8-10mm voeg	ca. 1kg/m <sup>2</sup> *

\*Materiaalbehoefte per cm. voegdiepte

Bij afwijkende maatvoering of indien u een exacte berekening wilt, maken wij graag een calculatie op maat voor u!

### Productbeschrijving

Fijn  
Voegen  
vanaf  
1-2mm



Zandkleur

Lichtgrijs

Steengrijs

Basaltkleur

Grof  
Voegen  
vanaf  
ca.  
5mm





Stofarm: ca. 80% minder stof bij de verwerking dan vergelijkbare middelen  
bevat speciaal ontwikkeld polymeerpoeder als bindmiddel en een gewassen  
zand/splitmengsel als minerale toeslag  
bevat geen epoxyhars, polyolefinen, polyurethaan of andere milieuonvriendelijke stoffen

**GeoRapid** fijn - voor voegbreedten vanaf 1-2mm

**GeoRapid** grof - voor voegbreedten vanaf ca. 5mm

<b>Veelgestelde vragen over GeoRapid:</b>	<b>Producteigenschappen</b>
<p><b>Hoe flexibel is GeoRapid?</b> Het uitgeharde materiaal is plastisch vervormbaar en vangt lichte zettingen in de bestrating op zonder te scheuren</p> <p><b>Is GeoRapid geschikt voor verkeersbelasting?</b> Ja. In openbare en private toepassingen in bestrating met lichte tot middelzware verkeersbelasting. Voor bestrating met zware verkeersbelasting geven wij graag advies op maat.</p> <p><b>Is GeoRapid geschikt voor alle soorten bestrating?</b> GeoRapid laat zich verwerken tussen vele soorten beton, gebakken en natuursteenbestrating. Wij adviseren om een proefvlak op een onopvallende plek te maken om de verwerking en het resultaat te testen.</p> <p><b>Kan een bestrating gevoegd met GeoRapid gereinigd worden met hoge druk?</b> Ja, met een vlakke straal, met minimaal 30cm afstand van de bestrating en een maximale druk van 80bar.</p> <p><b>Is GeoRapid vorstbestendig?</b> Ja, zolang de constructieopbouw ook vorstbestendig is.</p> <p><b>Is bestrating met GeoRapid makkelijk te onderhouden en repareren?</b> Ja, de bestrating kan probleemloos opgenomen, gereinigd en weer hergebruikt worden.</p> <p><b>Waar kan GeoRapid niet verwerkt worden?</b> Bij bestrating of tegelvloeren die niet afgetrild kunnen worden.</p> <p><b>Waarom moet GeoRapid verdicht worden?</b> Onverdicht biedt het materiaal onvoldoende sterkte als onderdeel van de bestratingsconstructie. Daarnaast kunnen holtes ontstaan die de stabiliteit en de duurzaamheid van de voegen nadelig beïnvloeden.</p>	<p><b>Samenstelling:</b> Steenslag conform DIN EN 13139, special polymeer bindmiddel, toeslagstoffen, cement Steenslag: fijn 0,2-0,8mm; grof 0,2-1,6mm</p> <p><b>Kenmerken:</b> Voegbreedte: fijn ca.1-8mm; grof ca.5-30mm Hardheid naar Shore (A) gemeten conform DIN 53505: 30-60 Vorstbestendigheid beproefd conform DIN EN 1367 Dichtheid: ca. 1,6kg/l in verdichte toestand Verwerkingstemperatuur: &gt;5°C (minimaal 2 dagen vorstvrij) Waterdoorlaatbaarheid: bij ca. 10% voegoppervlak is de K-waarde ca. 10<sup>-6</sup>m/s (zwak doorlatend). De waterdoorlaatbaarheid wordt sterk beïnvloed door het type bestrating, de verdichting en het aandeel van de voegen in het totaaloppervlak. Levering: in 25kg emmers en 1000kg bigbags Opslag: droog en vorstvrij opslaan Houdbaarheid: 12 maanden in emmer, 6 maanden in bigbag Afval: afvoeren als bouwafval</p> <p><b>Veiligheidsaanwijzing:</b> GeoRapid bevat een geringe hoeveelheid cement. R36/38 Irriterend voor ogen en huid, R41 gevaar voor ernstig oogletsel. Bevat cement, reageert alkalisch na toevoegen van water. Huidirritatie of bijtend effect op slijmvliezen (bijv. ogen) door materiaalverstuiving is mogelijk. Oogcontact en huidcontact vermijden. Bij verwerking toepasselijke beschermingsmiddelen gebruiken (stofkapje, veiligheidsbril, handschoenen). GeoRapid heeft door haar samenstelling een stofreductie tijdens de verwerking, desalniettemin veiligheidsvoorschriften in acht nemen. S2 Buiten bereik van kinderen bewaren.</p>

Productbrochure GeoRapid versie 03.2015 – hiermee vervallen alle voorgaande versies